



CARE

EXPERIENCE

DINA

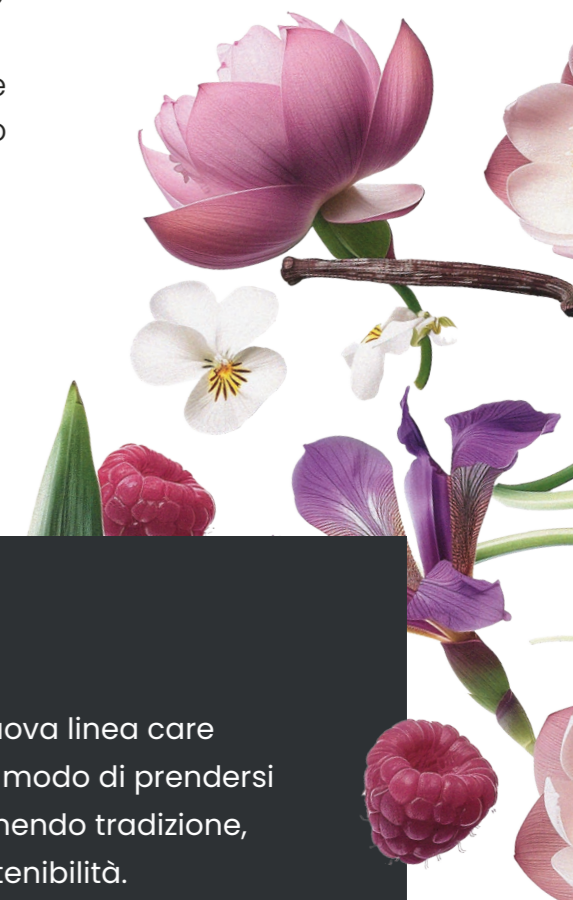
dnageneration.it

“Chiunque tu sia, chiunque tu voglia essere”

non è solo un claim, ma una filosofia che guida ogni nostra azione. **Crediamo che la bellezza sia un viaggio personale**, un'espressione della propria identità e unicità.

I nostri prodotti sono creati per abbracciare tutte le diversità, offrendo a ogni individuo la possibilità di **esprimere sé stesso senza limiti**.

Che tu stia cercando di mantenere uno stile classico o di sperimentare con nuove tendenze, vogliamo che ogni persona si senta **libera di esplorare e di essere sé stessa**, con la sicurezza di utilizzare prodotti di alta qualità che rispettino e valorizzino la loro bellezza autentica.



Scegli la nostra nuova linea care e scopri un nuovo modo di prendersi cura dei capelli, unendo tradizione, innovazione e sostenibilità.

Perché la bellezza DNA nasce dalla natura e dall'eccellenza italiana.

CARE
EXPERIENCE



dnageneration.it

DNA

L'ESSENZA DELLA NOSTRA FILOSOFIA

Il nostro DNA è ciò che ci definisce. Proprio come l'acido desossiribonucleico codifica le informazioni genetiche, i nostri valori e la nostra missione sono intrecciati nel tessuto di ogni prodotto che creiamo.

Siamo qui per trasmettere e celebrare la bellezza in tutte le sue forme, rispettando e valorizzando l'unicità di ogni persona.

Con i nostri prodotti, vogliamo offrirti non solo risultati visibili, ma anche la consapevolezza di utilizzare qualcosa di speciale, pensato con cura e passione per chiunque tu sia e chiunque tu voglia essere.

■ SALON EXCLUSIVE

L'unicità della professionalità

I nostri prodotti sono disponibili esclusivamente presso **saloni di bellezza selezionati**, garantendo un alto livello di professionalità. Questa scelta strategica permette di offrire ai vostri clienti un'esperienza unica e personalizzata. La distribuzione dei nostri prodotti è riservata ai professionisti del settore, assicurando così una **qualità superiore e risultati eccellenti** che non possono essere replicati altrove. Desideriamo che ogni visita al vostro salone si trasformi in un'occasione speciale, dove la cura dei capelli diventa un'esperienza di **lusso** e attenzione dedicata.



■ QUALITÀ E PERFORMANCE

Un impegno concreto

La qualità è il cuore pulsante di tutto ciò che facciamo. Utilizziamo **materie prime naturali** e ci impegniamo a rispettare l'ambiente, garantendo che ogni prodotto sia non solo efficace, ma anche sostenibile. La funzionalità e la performance dei nostri prodotti sono pensate per soddisfare le richieste di bellezza più esigenti, offrendo ogni volta risultati straordinari.



CARE EXPERIENCE UN NUOVO MODO DI PRENDERSI CURA DEI CAPELLI

Immagina un prodotto che unisca tradizione e innovazione, creato per esaltare la bellezza dei capelli e renderli irresistibili. Questa linea rappresenta il punto d'incontro tra chi sei e chi desideri essere.

L'ECCELLENZA ITALIANA IN OGNI GOCCIA

Care Experience utilizza acqua osmotica, un'acqua filtrata dalle impurità che garantisce una maggiore protezione dei capelli e del cuoio capelluto.

INGREDIENTI NATURALI PER UNA BELLEZZA AUTENTICA

I nostri prodotti sono ricchi di **attivi di origine naturale**, come fitocomplessi di estratti naturali spesso biologici e oli vegetali. Gli ingredienti sono scelti per la loro efficacia e sicurezza, per garantire **formulazioni trasparenti e prive di sostanze chimiche** potenzialmente dannose.



UN IMPEGNO CONCRETO VERSO LA SOSTENIBILITÀ

La nostra azienda ha a cuore la sostenibilità ambientale. Per questo, abbiamo scelto **bottiglie riciclabili**, progettate per ridurre al minimo l'uso di plastica. Invece delle etichette tradizionali, utilizziamo serigrafie con **inchiostri ecologici** per facilitare il processo di riciclo. Inoltre, i materiali sviluppati derivano da **carta certificata FSC**. Anche questa brochure è stampata su carta riciclata, nel rispetto del nostro impegno per l'ambiente.

UN'ESPERIENZA SENSORIALE COMPLETA

Le nostre fragranze naturali e piacevoli arricchiscono l'esperienza sensoriale dell'uso del prodotto, creando momenti di **piacere e benessere sia a casa che in salone**. Il nostro approccio integrato si basa su emozioni, valori condivisi e autenticità, creando connessioni autentiche e un'esperienza ricca e coinvolgente. Offriamo non solo funzionalità, ma anche un senso di lusso e benessere: **esperienze, più che semplici prodotti**.





croma

Trattamento protettivo colore

Croma è il trattamento ideale per capelli colorati che previene lo sbiadimento e assicura un colore brillante e duraturo. Nutre intensamente i capelli, rendendoli più sani e splendenti.

croma



■ SHAMPOO

Shampoo a pH leggermente acido che mantiene a lungo il colore dei capelli. Gli attivi specifici presenti compattano le cuticole migliorandone la lucentezza e rendendo le lunghezze morbide e brillanti.

Formati disponibili

- 1000 ml
- 300 ml
- 50 ml



■ CREAM

Condizionante a pH leggermente acido che compatta le cuticole e mantiene a lungo la brillantezza e la tenuta del colore. Per capelli più morbidi, lucidi e sani dal colore lucente e vibrante.

Formati disponibili

- 1000 ml
- 250 ml
- 50 ml

DNA

INGREDIENTI

Grazie al ricco fitocomplesso di estratti naturali, i tuoi capelli risplenderanno di nuova luce. Le **mele** del Trentino-Alto Adige, i **limoni** di Sicilia, le **bucce d'uva** biologica dell'Emilia-Romagna e la **crusca di grano** biologica della Pianura Padana lavorano insieme come potenti antiossidanti. Questi ingredienti migliorano la luminosità dei capelli con un effetto anticalcare e antisale marino, proteggendo e sigillando le cuticole per evitare che il colore sbiadisca.

L'estratto idrolizzato di **semi di lino**, combinato con le proteine del riso idrolizzate e l'**olio di ricino** idrogenato, creano uno scudo protettivo che aiuta a preservare la vivacità del colore. Questo potente mix riduce significativamente la fuoriuscita delle molecole di colore, ritardandone lo sbiadimento e sigillando i pigmenti all'interno della fibra capillare. Grazie alla tecnologia **Double Blocking System**, che opera su due livelli della fibra capillare, i tuoi capelli manterranno un colore intenso e vibrante più a lungo.

Perfetto per capelli colorati che tendono ad essere nel tempo più fragili e facili a rompersi mentre il colore perde lucentezza e le lunghezze si opacizzano.



PIRAMIDE OLFATTIVA

Note di testa

Note fiorite, agrumata, note erbacee, arancio

Note di cuore

Vaniglia, patchouly, pesca, mela

Note di fondo

Muschio bianco, legni dolci

croma



croma EXPERIENCE

1

Dopo aver bagnato i capelli, versare sul palmo della mano qualche pump di **CROMA SHAMPOO** e massaggiare la cute con i polpastrelli in senso antiorario proseguendo poi sulle lunghezze dei capelli. Sciacquare. Ripetere se necessario.

2

Distribuire su lunghezze e punte qualche pump di **CROMA CREAM**. Massaggiare le lunghezze dalla base verso le punte per due minuti. Risciacquare abbondantemente.

3

Avvolgere i capelli con un turbante e procedere con lo styling desiderato.



La temperatura ottimale dell'acqua dovrà essere neutra: né calda, né fredda.

DNA



Trattamento idratante

Aqua è il trattamento idratante e disciplinante che rafforza i capelli intervenendo nel ripristino dell'idratazione ottimale, donando elasticità e resistenza alla fibra capillare. Per capelli morbidi, definiti, luminosi e liberi dal crespo.



■ SHAMPOO

La sua formula delicata deterge efficacemente senza aggredire, rafforzando e prevenendo la rottura dei capelli migliorandone l'elasticità e la resistenza. Inoltre, grazie agli estratti botanici calma e rigenera il cuoio capelluto, mentre gli oli essenziali naturali donano una piacevole e rinfrescante fragranza.

Formati disponibili

1000 ml
300 ml
50 ml

■ CREAM

Aqua Cream idrata intensamente i capelli, rinforzandoli e donando una brillantezza naturale. Protegge i capelli dagli agenti esterni, migliorandone l'elasticità e riducendone la rottura. Capelli morbidi, definiti, setosi e visibilmente luminosi.

Formati disponibili

1000 ml
250 ml
50 ml

Ideale per **capelli secchi e crespi**, che mancano di idratazione ed elasticità naturale e tendono ad essere **opachi e ruvidi al tatto**.

INGREDIENTI

Arricchito con **burro di karité** e **acido ialuronico** a basso peso molecolare, per un'idratazione ottimale che dona elasticità, morbidezza e lucentezza ai capelli.

Una ricca miscela di estratti vegetali di **aloe vera** fermentata, **betulla**, **camomilla**, **ortica**, **bardana**, **luppolo**, **salvia**, **camelia**, **provitamina B5**, **biotina** e **niacina** assicura il nutrimento del cuoio capelluto e dei capelli, fornendo idratazione, emollienza, protezione filmogena, eliminazione dei radicali liberi e attività antinfiammatoria.

PIRAMIDE OLFATTIVA

Note di testa
Bergamotto, lampone, litchi

Note di cuore
Iris, gelsomino, fior di loto

Note di fondo
Vaniglia, legno cedro, accordo gourmand



aqua EXPERIENCE

1

Dopo aver bagnato i capelli, versare sul palmo della mano qualche pump di **AQUA SHAMPOO** e massaggiare la cute con i polpastrelli in senso antiorario proseguendo poi sulle lunghezze dei capelli. Sciacquare. Ripetere se necessario.

2

Distribuire su lunghezze e punte qualche pump di **AQUA CREAM**. Massaggiare le lunghezze dalla base verso le punte per due minuti. Risciacquare abbondantemente.

3

Avvolgere i capelli con un turbante e procedere con lo styling desiderato.



La temperatura ottimale dell'acqua dovrà essere neutra: né calda, né fredda.

DNA



deep
repair

Trattamento ristrutturante

Deep Repair è il trattamento ristrutturante che interviene nel ripristino del benessere e del naturale aspetto di cute e capelli. Inverte il deterioramento dei capelli rinnovando la struttura e reintegrando i componenti fondamentali presenti all'interno degli stessi.

deep repair



SHAMPOO

Repair Shampoo assicura una detersione delicata ma efficace che elimina le impurità, nutrendo e rinforzando la struttura capillare, donando vitalità e morbidezza. Gli estratti botanici lavorano in sinergia per idratare profondamente e proteggere dai danni quotidiani, mentre le proteine idrolizzate migliorano l'elasticità e la resistenza del capello.

Formati disponibili

1000 ml
300 ml
50 ml

CREAM

Formulata per idratare e nutrire in profondità, Deep Repair Cream lascia i capelli incredibilmente morbidi e setosi al tatto. I principi attivi proteggono e rinforzano ogni ciocca, migliorando l'elasticità e riducendo la rottura.

Formati disponibili

1000 ml
250 ml
50 ml

DNA

Ideale per **capelli danneggiati** da trattamenti chimici, agenti esterni (smog, polveri sottili e raggi UV) e da strumenti meccanici a calore, **con doppie punte e lunghezze spente** e prive di corpo.

INGREDIENTI

Le **proteine** idrolizzate di **riso** e di **canapa** rinforzano e riparano i capelli, migliorandone la resistenza e la lucentezza, mentre l'estratto di **semi di cardo mariano**, ricco di peptide, aiuta a prevenire la rottura, soprattutto nei capelli indeboliti, stabilizzando e riparando la cheratina nei capelli, rendendoli più forti, lucenti e morbidi. Il **burro di karité** ricco di vitamina E, A e Omega 3, dona nutrimento e idratazione prevenendo la comparsa delle doppie punte.

PIRAMIDE OLFATTIVA

Note di testa

Anice, fragola, lampone, cocco

Note di cuore

Rosa, eliotropico

Note di fondo

Vaniglia, muschio, legno di sandalo, legnoso, fava tonka, caramellata

deep repair



deep repair EXPERIENCE

1

Dopo aver bagnato i capelli, versare sul palmo della mano qualche pump di **DEEP REPAIR SHAMPOO** e massaggiare la cute con i polpastrelli in senso antiorario proseguendo poi sulle lunghezze dei capelli. Sciacquare. Ripetere se necessario.

2

Distribuire su lunghezze e punte qualche pump di **DEEP REPAIR CREAM**. Massaggiare le lunghezze dalla base verso le punte per due minuti insistendo sulle zone maggiormente danneggiate. Risciacquare abbondantemente.

3

Avvolgere i capelli con un turbante e procedere con lo styling desiderato.



La temperatura ottimale dell'acqua dovrà essere neutra: né calda, né fredda.

DNA



Shampoo fortificante

Zenith Shampoo dona forza e vitalità ai capelli fini, nutrendoli profondamente e riequilibrando il cuoio capelluto.

Contrasta l'invecchiamento del follicolo pilifero, migliorando la microcircolazione del cuoio capelluto, incrementando il nutrimento e rafforzando lo stelo. La sua forza energizzante rende i capelli più forti e vigorosi dalle radici fino alle punte.



Formati disponibili

1000 ml
300 ml
50 ml

Ideale per **capelli fini, deboli e sfibrati** che necessitano di stimolazione ed energia dalla radice. Per una detersione delicata ma profonda della cute.

INGREDIENTI

L'estratto di **Ganoderma Lucidum** stimola la sintesi delle proteine nel follicolo pilifero migliorando e ispessendo la struttura dei capelli. L'estratto di **foglie di manuka** e di **corteccia di magnolia** offrono proprietà antiossidanti e antibatteriche. Il **Lactococcus ferment lysate** equilibra e protegge il microbiota, aumentando la produzione di peptidi antimicrobici. Gli oli essenziali di rosmarino, menta piperita, pepe nero e zenzero stimolano il cuoio capelluto, promuovendo la circolazione e lasciando una sensazione di freschezza.

PIRAMIDE OLFATTIVA

Note di testa

Aromatica fresca mentolata

Note di cuore

Aromatica fresca canforacea con note aromatiche di lavanda

Note di fondo

Speziate dove spiccano le note piccanti di pepe nero e zenzero

zenith

zenith EXPERIENCE

1

Dopo aver bagnato i capelli, versare sul palmo della mano qualche pump di **ZENITH SHAMPOO** e massaggiare la cute con i polpastrelli in senso orario proseguendo poi sulle lunghezze dei capelli. Sciacquare. Ripetere se necessario.

2

Distribuire su lunghezze e punte qualche pump di **CREAM DNA** in base alla necessità. Massaggiare le lunghezze dalla base verso le punte per due minuti. Risciacquare abbondantemente.

3

Avvolgere i capelli con un turbante e procedere con lo styling desiderato.



La temperatura ottimale dell'acqua dovrà essere neutra: né calda, né fredda.

DNA



upgrade

Spray potenziante

Upgrade Spray può essere utilizzato con tutte le Cream DNA trasformandole in maschere potenziate, mantenendo lo stesso tempo di posa e amplificandone gli effetti. La sua particolare formulazione facilita al contempo la pettinatura.



Formato disponibile

250 ml

INGREDIENTI

Gli oli naturali della **crusca di riso** e dell'**olio di ricino** con gli estratti vegetali del **tartufo bianco**, dell'idrolizzato di **castagna** e di **semi di canapa** lavorano in sinergia con le Cream per amplificarne gli effetti e costruire al contempo un film sul capello in grado di riparare i danni, donare maggiore forza ed elasticità, idratare profondamente e migliorare la struttura del capello, riducendo la rottura e favorendo una crescita sana.

PIRAMIDE OLFATTIVA

Note di testa
Bergamotto-limone

Note di cuore
Gelsomino, lilla, violetta, rosa

Note di fondo
Legnosa, ambrata, vaniglia, fava tonka, fieno, legno cedro, patchouly, musk



upgrade

upgrade EXPERIENCE

1

Dopo aver bagnato i capelli, versare sul palmo della mano qualche pump di **SHAMPOO DNA** e massaggiare la cute con i polpastrelli in senso antiorario proseguendo poi sulle lunghezze dei capelli. Sciacquare. Ripetere se necessario.

2

Vaporizzare **UPGRADE SPRAY** sulle lunghezze, non risciacquare.

3

Distribuire su lunghezze e punte qualche pump di **CREAM DNA** in base alla necessità. Massaggiare le lunghezze dalla base verso le punte per due minuti. Risciacquare abbondantemente.

4

Avvolgere i capelli con un turbante e procedere con lo styling desiderato.



La temperatura ottimale dell'acqua dovrà essere neutra: né calda, né fredda.

DNA



Trattamento rigenerante

Con Salon Spa fai vivere un'experience esclusiva e di lusso, personalizzata in base alle esigenze del capello del tuo cliente. Una coccola che amplia il tuo menù servizi, valorizzando la tua professionalità.

Salon Spa è un trattamento rigenerante altamente concentrato, ispirato ai più lussuosi servizi viso, che dona idratazione profonda e ricostruzione intensa.

Formato disponibile

125 ml

INGREDIENTI

A base di **fitocheratina**, un prodotto completamente vegetale che funge da sostituto della cheratina animale, derivato dalla bioliquefazione enzimatica di **semi di canapa** e **proteine del riso**, in grado di donare ai capelli una maggiore forza ed elasticità.

La combinazione tra l'estratto idrolizzato di **castagna**, l'estratto di **tartufo** e olio fermentato di **Argan** fortifica e rende i capelli elastici, nutrendoli ed esaltandone la brillantezza, ristrutturando al contempo la fibra capillare in profondità.



PIRAMIDE OLFATTIVA

Note di testa

Bengamotto, spezie, ambra

Note di cuore

Patchouly, iris, legno cedro

Note di fondo

Vaniglia, cisto labdano, benzoino

DINA

salon spa

EXPERIENCE

Trasporta il cliente in un'oasi di relax grazie a un massaggio esclusivo e dedicato mentre i capelli ricevono un trattamento rigenerante.

1

Far accomodare la cliente al lavaggio. Inumidire i capelli e distribuire qualche pump di Shampoo DNA in base alle esigenze della cliente, massaggiando in senso antiorario con entrambi i palmi delle mani e appoggiando lievemente i polpastrelli alla cute. Alternare con un massaggio "a ragnetto": posizionare le mani sul cranio in maniera speculare (una opposta all'altra) poggiando i polpastrelli sul perimetro delle attaccature. Portare le mani al centro della testa. Ripetere in senso antiorario sull'intera superficie del cranio. Sciacquare. Ripetere il punto 1 se necessario.

2

Coprire i capelli con un asciugamano e riportare la cliente in postazione. Miscelare per ogni pump di **CREAM 2** pump di **SALON SPA**, finché non diventa una crema.

3

Dividere la capigliatura in sezioni e distribuire con il pennello la crema dalla radice alle punte e pettinare.

4

Coprire i capelli con un turbante/asciugamano caldo.

5

Scaldare il turbante con fonte di calore per 3 minuti e lasciare agire per 15 minuti

6

Togliere il turbante ed effettuare un massaggio a "ragnetto" come descritto nel punto 1.

7

Risciacquare abbondantemente con acqua accarezzando le lunghezze.

8

Procedere con lo styling desiderato

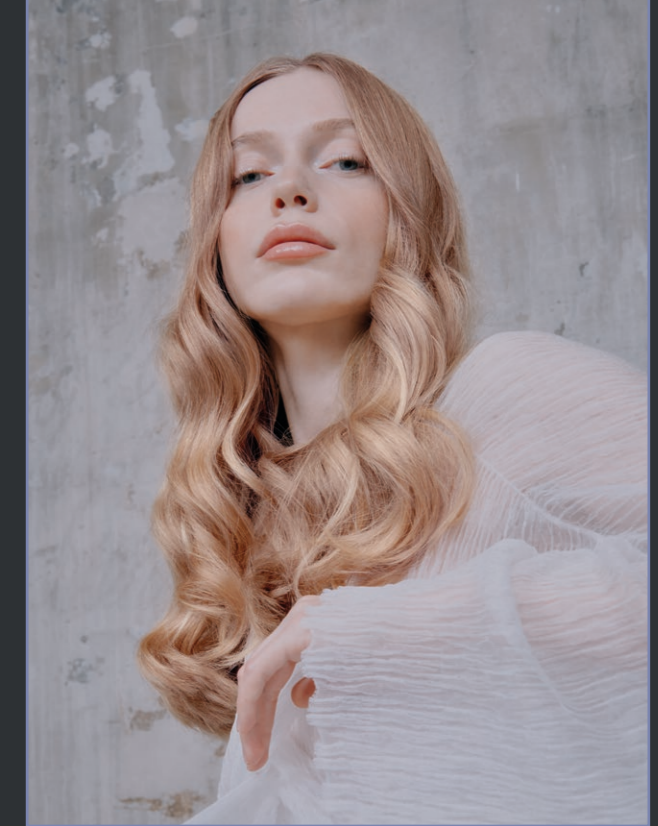


La temperatura ottimale dell'acqua dovrà essere neutra: né calda, né fredda.

salon shine

EXPERIENCE

Per una luminosità extra e capelli morbidi, pettinabili e sani dalle radici alle punte.



1

Far accomodare la cliente al lavaggio. Inumidire i capelli e distribuire qualche pump di **SHAMPOO DNA** in base alle esigenze della cliente, massaggiando in senso antiorario. Ripetere se necessario.

2

Coprire i capelli con un asciugamano e riportare la cliente in postazione. Miscelare 20ml di acqua con 15 pump di **SALON SPA** finché non assume una consistenza simile a gel.

3

Dividere la capigliatura in sezioni di massimo 2cm e distribuire con il pennello il gel dalla radice alle punte.

4

Massaggiare e pettinare le lunghezze. Coprire i capelli con un turbante/asciugamano caldo.

5

Scaldare il turbante con fonte di calore per 3 minuti e lasciare agire per 15 minuti.

6

Risciacquare abbondantemente con acqua.

7

Procedere con lo styling desiderato.



La temperatura ottimale dell'acqua dovrà essere neutra: né calda, né fredda.

DNA

detox



Fango detossinante

Detox Fango è un impacco ammorbidente, nutriente e remineralizzante che contribuisce a mantenere la cute morbida e capelli lucenti e vitali.

INGREDIENTI

La formulazione è arricchita con **oli essenziali di menta piperita ed eucalipto** che hanno proprietà rinfrescanti e lenitive, oltre agli estratti di **calendula, tè verde, tea tree e fieno** che vantano un'azione emolliente, riequilibrante e antiossidante.

Gli estratti di **alghe e argilla** lavorano insieme per purificare il cuoio capelluto, mentre gli oli essenziali di **eucalipto e menta piperita** offrono una sensazione di freschezza e benessere. Gli estratti di **calendula e tè verde** leniscono e proteggono, rendendo i capelli morbidi e setosi.



Formato disponibile

250 ml

PIRAMIDE OLFATTIVA

La formulazione non contiene profumazioni aggiuntive: la fragranza mentolata e leggermente balsamica percepita è data dalla presenza degli oli essenziali di menta ed eucalipto.

detox EXPERIENCE

- 1 Far accomodare la cliente in postazione lavoro, appoggiare il palmo della mano sull'orecchio sinistro e sorreggere il capo facendo inclinare lievemente la testa.
- 2 Partendo dalle spalle applicare una leggera pressione ruotando il pollice in senso orario per 3 volte partendo dal muscolo della spalla risalendo fino al collo con una distanza di circa 3 cm l'uno dall'altro per un totale di 5 punti.
- 3 Accompagnare la cliente ad inclinare il collo dall'altra parte sorreggendo il capo con l'altra mano. Ripetere il punto 2 dall'altro lato.
- 4 Proseguire con il massaggio dello scalpo: posizionare pollice ed indice delle mani in modo da formare gli angoli di un quadrato in posizione frontale centrale della testa. Spingere pollici e indici con la stessa pressione verso il centro e l'esterno scollando la cute e ammorbidendola. Proseguire verso l'occipite della testa (prima della nuca).
- 5 Ripetere l'operazione spostandosi verso sinistra e poi verso destra.
- 6 Effettuare uno scarico vibratorio dalla cute verso le lunghezze.
- 7 Con il pollice fare una pressione fissa appena sotto le clavicole e porto in scarico lungo le braccia.
Da un punto di vista funzionale questo tipo di massaggio migliora la circolazione sanguigna arteriosa e venosa, incrementando l'afflusso di sangue alla cute e facilitando al contempo l'eliminazione delle tossine. Non è consigliato su una cute infiammata (eccesso sebo, sudorazione...)
- 8 Applicare con un pennello sulla cute il **DETOX Fango** con sezioni a raggiera. Se necessario distribuirlo anche sulle lunghezze.
- 9 Lasciare in posa 5-10 minuti.
- 10 Portare la cliente al lavaggio, emulsionare il prodotto massaggiando in senso orario la cute. Sciacquare.
- 11 Procedere con l'**EXPERIENCE DNA** in base alle esigenze della cliente.



La temperatura ottimale dell'acqua dovrà essere neutra: né calda, né fredda.

DNA

Condividi la tua Care Experience.

Il tuo salone, i tuoi look e le tue esperienze sono importanti per noi. Oltre ad essere stati lo stimolo per creare questa collezione, sono la spinta quotidiana che ci direziona verso obiettivi sempre più ambiziosi.

Scopri la nostra community nei social e condividi le foto delle tue esperienze taggando **@dnageneration**

